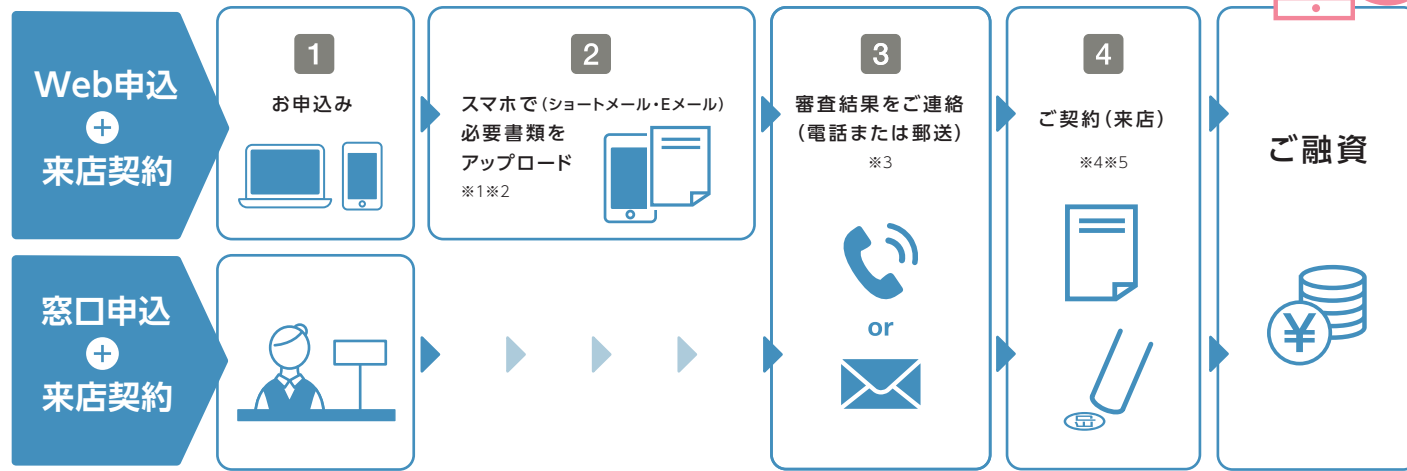


申込の流れ



- ※1 必要書類のご案内についてはお申込み後、2～3営業日目以降(目安)で「0120-345-215」または「0032-069000」より、お申込み時にご入力いただいた携帯電話番号にショートメール(SMS)をお送りいたしますので、本文中のURLより、画面の案内に従ってEメールアドレスの登録をしてください。登録されたEメールアドレスに届くURLからログインし、必要書類のアップロードを行ってください。
- ※2 お申込み内容に不備がある場合、Eメールの前に内容確認のご連絡をいたします。一定期間、アップロードいただけない場合、お電話・郵送等で確認をいたします。その後ご連絡がない場合、お申込みを取り下げさせていただきますので、あらかじめご了承ください。
- ※3 審査内容に応じて、必要書類のアップロードをいただかず、郵送にて審査結果をお知らせする場合がございます。審査結果については5日～7日程度でご自宅宛書面またはお電話にて通知いたしますが、審査の状況により3週間程度かかる場合もございますので、あらかじめご了承ください。
- ※4 所定の期日までに審査結果通知書・運転免許証等の必要書類・ご印鑑等を持参し、ご指定のお取引店へご本人様がご来店の上、必要書類に必要事項をご記入・ご捺印いただきます。ご勤務先またはご自宅へお電話にて、お支払方法等の詳細確認をいたします。
- ※5 福岡中央銀行に普通預金口座(総合口座含む)をお持ちでない方は、ご契約までに「窓口」にてご返済用普通預金口座をご作成いただけます。

ローン特別金利キャンペーンのご注意事項

- 表示金利は、2025年12月1日(月)～2026年3月31日(火)までにお申込みいただいた場合の適用利率です。ただし、市場金利の動向によって変更する場合がございます。

お申込みにあたってのご注意事項(下記事項をあらかじめご了承の上、お申込みください。)

お申込みに際しては、福岡中央銀行所定の審査を行い、審査結果についてはご自宅宛書面または電話にて通知いたします。審査結果によってはご希望に添えない場合がございますが、その場合お断りする理由および内容についてはご回答いたしません。●保証会社の保証が必要となります。●年収・他のお借入れ残高に応じて融資金額を制限させていただく場合がございます。●「個人情報の取扱いに関する同意書」のご提出またはご署名がない場合は、お申込みをお受けいたしかねますのであらかじめご了承ください。

お申込み方法

5分でWeb申込



ホームページアドレス

<https://www.fukuokachuo-bank.co.jp/>

受付時間／〈平日〉0:00～24:00 但し、日祝日の翌日は 7:00～24:00
〈土曜日〉0:00～21:00 但し、祝日の翌日は 7:00～21:00
〈日祝日〉7:00～21:00

福岡中央銀行 検索



窓口でも

お申込みいただけます。

お申込みにあたっての条件やご返済額の試算、手数料などについては福岡中央銀行の窓口、ホームページまたは下記のお問い合わせ先へご相談ください。

0120-675-430

携帯からもOK!

受付時間／平日 9:00～17:00 但し、銀行窓口休業日は除きます。



各ローンの詳しい内容については、窓口またはホームページの商品概要説明書をご覧ください。
各種ローンのご利用は、無理せず計画的に。

新生活に向けて家計を応援!

ローン特別金利 キャンペーン

2025年12月1日(月)～2026年3月31日(火) お申込み分

対象商品



マイカー
ローン



教育
ローン



フリーローン
「多目的ローン」
「ナイスカパー」



リフォーム
ローン

九州個人向け
ローンシェア
No.1
(FFGグループ合算)
※ニッキン速報「2025年7月末実績表九州・沖縄地区個人向けローン(アパートローンを除く)」より(九州県内に本店を置く地銀・信金で比較・グループ合算)



今だけの特別金利で各種ローンをご利用いただけます

※本チラシに記載の金利は2025年12月1日時点の金利です。
※金利は変更となる場合がございますので、最新の金利は福岡中央銀行ホームページでご確認ください。

マイカーローン

「ニューオートローンDX」

ご融資金額	ご融資期間
最大 1,500万円	最長 10年

お申込み・詳細▼

おもなお使いみち

車の購入費用

他社ローンからの借換え

車検費用・修理費用

お申込み時の年齢が25歳以下の方
または
お借入金額が200万円以上の方

通常 年3.1%

年2.5% [固定金利]

お借入金額が800万円以上の方は
キャンペーン期間にかかわらず

年1.9% [固定金利]

※上記以外の方も年3.1%～3.7% [固定金利]

●ご利用いただける方／お借入れ時の年齢が満18歳以上69歳以下の方で完済時の年齢が満75歳以下の方。安定した収入がある方。(パート・アルバイトの方もお申込みいただけます。)保証会社の保証が受けられる方。●ご融資金額／10万円以上1,500万円以下(1万円単位) ※ただし、お借入金額が500万円超の場合は年収500万円以上あることが条件となります。(自営業者の方は公的証明書での最終所得を確認いたします。) ●ご融資期間／6ヶ月以上10年以内(6ヶ月単位) ●繰上返済手数料／一括繰上返済5,500円(消費税込) ●福岡中央銀行の既存のローンのお借換えは特別金利の対象外です。

教育ローン

「学資ローンDX」

ご融資金額	ご融資期間
最大 2,000万円	最長 17年

お申込み・詳細▼

おもなお使いみち

受験費用・入学金

授業料仕送り

支払済の教育資金(3か月以内)

あらゆる教育資金に

通常 年3.1%

年3.0% [変動金利]

通常 年3.7%

年3.6% [変動金利]

※適用金利は審査のうえ福岡中央銀行が決定します。

●ご利用いただける方／お借入れ時の年齢が満18歳以上69歳以下の方で、完済時の年齢が満75歳以下の方。安定した収入がある方。(アルバイト・パートの方もお申込みいただけます。)保証会社の保証が受けられる方。●ご融資金額／10万円以上2,000万円以下(1万円単位) ●ご融資期間／6ヶ月以上17年以内(6ヶ月単位) ※7年以内(6ヶ月単位)の元金返済据置可 ●毎年2回、4月1日および10月1日に利率の見直しを行い、7月および翌年1月(ただし、増額返済ご利用の場合は増額返済月の翌月)の約定返済分から新利率を適用します。 ●繰上返済手数料／一括繰上返済5,500円(消費税込) ●福岡中央銀行の既存のローンのお借換えは特別金利の対象外です。

福中銀多目的ローン

「福岡中央銀行お取引先従業員様専用ローン」

ご融資金額	ご融資期間
最大 500万円	最長 15年

お申込み・詳細▼

おもなお使いみち

生活費

旅行レジャー

医療費

複数ローンのおまとめ

他社ローンのお借換え

お取引先従業員様限定

通常 年4.8%～11.8%

年4.4%～11.4% [固定金利]

※適用金利は審査のうえ福岡中央銀行が決定します。

専用ページへのアクセスにはID・パスワードが必要となります。詳しくは店頭または福岡中央銀行行員までお問い合わせください。

●ご利用いただける方／お借入時の年齢が満20歳以上75歳以下の方で、完済時の年齢が満80歳以下の方。福岡中央銀行のお取引先にお勤めの方。多目的ローン(お取引先従業員様専用)として保証会社の保証が受けられる方。●ご融資金額／10万円以上500万円以下(1万円単位) ●ご融資期間／6ヶ月以上15年以内(6ヶ月単位) ●ご返済方法／元利均等毎月返済(ご融資額の50%以内(1万円単位)でボーナス時の増額返済もできます。) ●繰上返済手数料／一括繰上返済5,500円(消費税込) ●福岡中央銀行の既存のローンのお借換えは特別金利の対象外です。

福中銀ナイスカバー

ご融資金額	ご融資期間
最大 500万円	最長 15年

お申込み・詳細▼

パート・アルバイトの方も
お申込みOK!

通常 年5.9%～12.9%

年5.8%～12.8% [固定金利]

※適用金利は審査のうえ福岡中央銀行が決定します。

●ご利用いただける方／お借入時の年齢が満20歳以上69歳以下で、収入のある方。(パート・アルバイト・年金受給者の方もお申込みいただけます。)保証会社の保証が受けられる方。●ご融資金額／10万円以上500万円以下(1万円単位) ●ご融資期間／6ヶ月以上15年以内(6ヶ月単位) ●ご返済方法／元利均等毎月返済(ご融資額の50%以内(1万円単位)でボーナス時の増額返済もできます。) ●繰上返済手数料／一括繰上返済5,500円(消費税込)

リフォームローン

「カイリョウ」

ご融資金額	ご融資期間
最大 2,000万円	最長 20年

お申込み・詳細▼

福岡中央銀行で住宅ローンをお借入中の方※1

通常 年2.8%

年2.7% [変動金利]

福岡中央銀行と一定のお取引がある方※2

通常 年3.1%

年3.0% [変動金利]

※上記以外の方も年3.8%[変動金利]

※1 延滞履歴がないことが条件となります。 ※2 給与振込、消費性ローン、カードローン、MUSBOカード取引のある方

●ご利用いただける方／お申込時および契約時の年齢が満18歳以上71歳以下で、完済時の年齢が満82歳未満の方。【給与所得者】勤続1年以上の方【自営業者】営業2年以上の方。前年度税込年収150万円以上の方。リフォーム対象物件に本人または家族(2親等以内)が居住または居住予定であること。リフォーム対象物件を本人または家族(2親等以内)が所有していること。(工事完了後に所有する場合も含む) ●ご融資金額／10万円以上2,000万円以下(1万円単位) ●ご融資期間／6ヶ月以上20年以内(6ヶ月単位) ●繰上返済手数料／一括繰上返済5,500円(消費税込) ●福岡中央銀行の既存リフォームローンのお借換えは特別金利の対象外です。 ●お使いみち／①自宅の増改築、リフォーム全般②太陽光発電システム設置資金③オール電化住宅へのリフォーム工事資金④造園、エクステリアに関する工事資金⑤他社でご返済中のリフォームローン借換資金(直近6ヶ月以内に延滞がないことが条件です。)